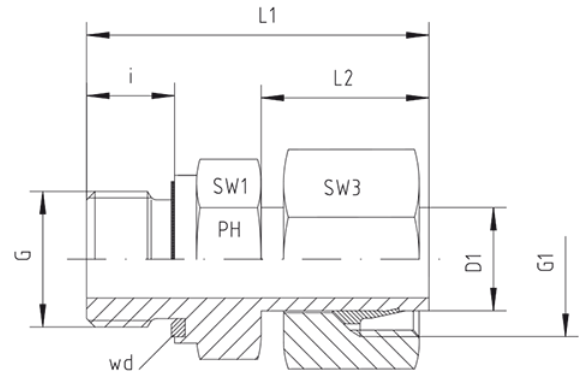
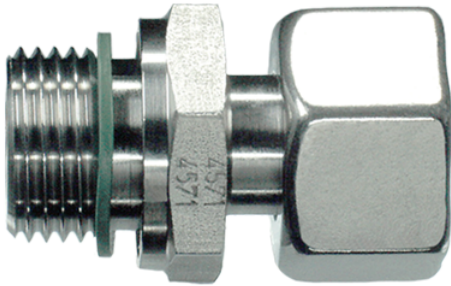


## Rubrik 8.154

### Whitworth - Zylindrisch - Vormontiert - SC



Vormontiert

Einschraubgewinde: Whitworth-Rohrgewinde - Zylindrisch

wd = Abdichtung durch Profildichtung - FPM

Anschluss D1 ist vormontiert. Die Fertigmontage erfolgt im Stutzen mit ca. 1/2 Umdrehung der Überwurfmutter über den Punkt des deutlich fühlbaren Kraftanstieges.

Druck	Rohr A.D.	Gewinde	Ca. Maße					Bestellzeichen
PN	D1	G	L1	L2	i	SW1	SW3	
<b>Reihe L</b>								
315	6	G 1/8"	32,5	19,0	8	14	14	EVGE-L-06-G 1/8"-wd-SC
315	6	G 1/4"	39,5	20,5	12	19	14	EVGE-L-06-G 1/4"-wd-SC
315	8	G 1/4"	41,0	20,5	12	19	17	EVGE-L-08-G 1/4"-wd-SC
315	8	G 3/8"	42,5	20,5	12	22	17	EVGE-L-08-G 3/8"-wd-SC
315	10	G 1/4"	39,5	20,5	12	19	19	EVGE-L-10-G 1/4"-wd-SC
315	10	G 3/8"	44,0	21,0	12	22	19	EVGE-L-10-G 3/8"-wd-SC
315	10	G 1/2"	47,0	21,0	14	27	19	EVGE-L-10-G 1/2"-wd-SC
315	12	G 1/4"	42,0	21,5	12	19	22	EVGE-L-12-G 1/4"-wd-SC
315	12	G 3/8"	45,0	22,0	12	22	22	EVGE-L-12-G 3/8"-wd-SC
315	12	G 1/2"	48,5	22,5	14	27	22	EVGE-L-12-G 1/2"-wd-SC
315	15	G 3/8"	45,5	22,5	12	22	27	EVGE-L-15-G 3/8"-wd-SC
315	15	G 1/2"	46,0	23,0	14	27	27	EVGE-L-15-G 1/2"-wd-SC
315	18	G 3/8"	44,0	23,5	12	22	32	EVGE-L-18-G 3/8"-wd-SC
315	18	G 1/2"	47,0	24,0	14	27	32	EVGE-L-18-G 1/2"-wd-SC
160	18	G 3/4"	52,0	24,0	16	32	32	EVGE-L-18-G 3/4"-wd-SC



160	22	G 3/8"	46,0	24,5	12	24	36	EVGE-L-22-G 3/8"-wd-SC
160	22	G 1/2"	50,5	24,5	14	27	36	EVGE-L-22-G 1/2"-wd-SC
160	22	G 3/4"	50,5	24,5	16	32	36	EVGE-L-22-G 3/4"-wd-SC
160	22	G 1"	53,0	24,5	18	41	36	EVGE-L-22-G 1"-wd-SC
160	28	G 3/4"	52,5	25,5	16	32	41	EVGE-L-28-G 3/4"-wd-SC
160	28	G 1"	54,0	25,5	18	41	41	EVGE-L-28-G 1"-wd-SC
160	35	G 1 1/4"	63,5	32,0	20	50	50	EVGE-L-35-G 1 1/4"-wd-SC
160	42	G 1 1/2"	70,0	32,0	22	55	60	EVGE-L-42-G 1 1/2"-wd-SC