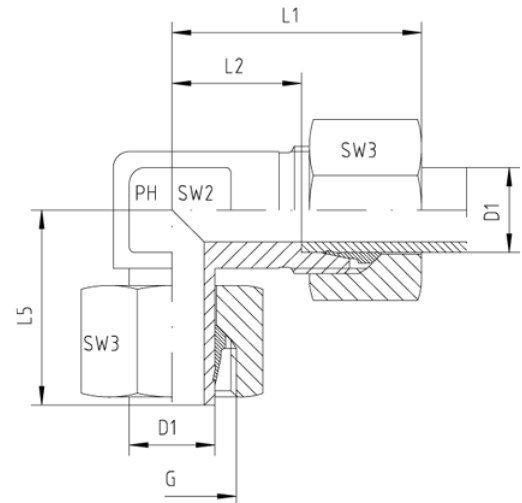
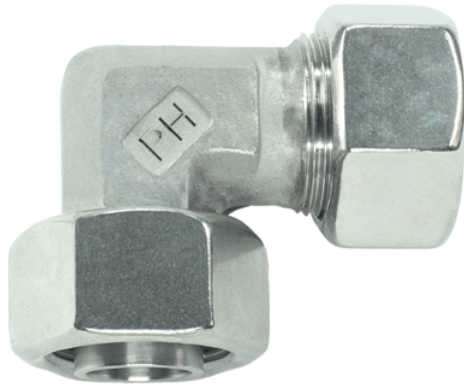


Rubrik 8.211

Einstellbar - Vormontiert - SC



Einstellbare Winkel-Verschraubungen Einsteckausführung - Vormontiert Anschluss D1 ist vormontiert. Die Fertigmontage erfolgt im Stutzen mit ca. 1/2 Umdrehung der Überwurfmutter über den Punkt des deutlich spürbaren Kraftanstieges.

Druck	Rohr A.D.	Gewinde	Ca. Maße					Bestellzeichen	
PN	D1	G	L1	L2	L5	SW2	SW3		

Reihe L

315	6	M 12 x 1,5	27	12,0	26,0	12	14	EVW-L-06-SC
315	8	M 14 x 1,5	29	14,0	27,5	12	17	EVW-L-08-SC
315	10	M 16 x 1,5	30	15,0	29,0	14	19	EVW-L-10-SC
315	12	M 18 x 1,5	32	17,0	29,5	17	22	EVW-L-12-SC
315	15	M 22 x 1,5	36	21,0	32,5	19	27	EVW-L-15-SC
315	18	M 26 x 1,5	40	23,5	35,5	24	32	EVW-L-18-SC
160	22	M 30 x 2	44	27,5	38,5	27	36	EVW-L-22-SC
160	28	M 36 x 2	47	30,5	43,5	36	41	EVW-L-28-SC
160	35	M 45 x 2	56	34,5	54,0	41	50	EVW-L-35-SC
160	42	M 52 x 2	63	40,0	56,0	50	60	EVW-L-42-SC

Reihe S

630	6	M 14 x 1,5	31	16,0	27,0	12	17	EVW-S-06-SC
630	8	M 16 x 1,5	32	17,0	27,5	14	19	EVW-S-08-SC
630	10	M 18 x 1,5	34	17,5	30,0	17	22	EVW-S-10-SC
630	12	M 20 x 1,5	38	21,5	31,0	17	24	EVW-S-12-SC
630	14	M 22 x 1,5	40	22,0	35,0	19	27	EVW-S-14-SC
400	16	M 24 x 1,5	43	24,5	36,5	24	30	EVW-S-16-SC

400	20	M 30 x 2	48	26,5	44,5	27	36	EVW-S-20-SC
400	25	M 36 x 2	54	30,0	50,0	36	46	EVW-S-25-SC
400	30	M 42 x 2	62	35,5	55,0	41	50	EVW-S-30-SC
250	38	M 52 x 2	72	41,0	63,0	50	60	EVW-S-38-SC