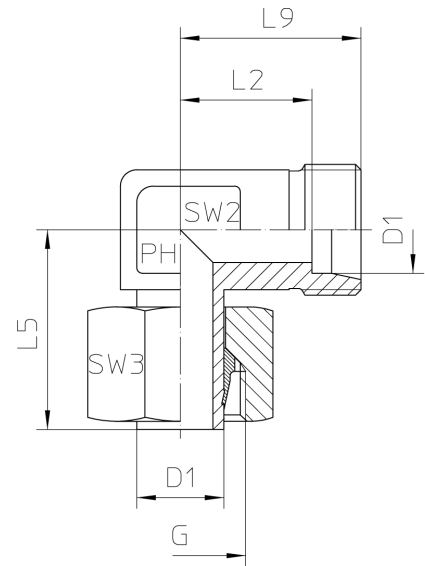
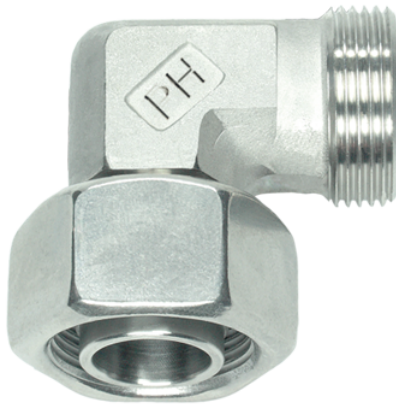


Rubrik 8.212

Einstellbar - Vormontiert - OMD



Einstellbare Winkel-Verschraubungen Einsteckausführung - Vormontiert Anschluss D1 ist vormontiert. Die Fertigmontage erfolgt im Stutzen mit ca. 1/2 Umdrehung der Überwurfmutter über den Punkt des deutlich spürbaren Kraftanstieges.

Druck	Rohr A.D.	Gewinde	Ca. Maße					Bestellzeichen	
PN	D1	G	L2	L5	L9	SW2	SW3		

Reihe L

315	6	M 12 x 1,5	12,0	26,0	19,0	12	14	EVW-L-06-OMD
315	8	M 14 x 1,5	14,0	27,5	21,0	12	17	EVW-L-08-OMD
315	10	M 16 x 1,5	15,0	29,0	22,0	14	19	EVW-L-10-OMD
315	12	M 18 x 1,5	17,0	29,5	24,0	17	22	EVW-L-12-OMD
315	15	M 22 x 1,5	21,0	32,5	28,0	19	27	EVW-L-15-OMD
315	18	M 26 x 1,5	23,5	35,5	31,0	24	32	EVW-L-18-OMD
160	22	M 30 x 2	27,5	38,5	35,0	27	36	EVW-L-22-OMD
160	28	M 36 x 2	30,5	43,5	38,0	36	41	EVW-L-28-OMD
160	35	M 45 x 2	34,5	54,0	45,0	41	50	EVW-L-35-OMD
160	42	M 52 x 2	40,0	56,0	51,0	50	60	EVW-L-42-OMD

Reihe S

630	6	M 14 x 1,5	16,0	27,0	23,0	12	17	EVW-S-06-OMD
630	8	M 16 x 1,5	17,0	27,5	24,0	14	19	EVW-S-08-OMD
630	10	M 18 x 1,5	17,5	30,0	25,0	17	22	EVW-S-10-OMD
630	12	M 20 x 1,5	21,5	31,0	29,0	17	24	EVW-S-12-OMD
630	14	M 22 x 1,5	22,0	35,0	30,0	19	27	EVW-S-14-OMD
400	16	M 24 x 1,5	24,5	36,5	33,0	24	30	EVW-S-16-OMD

400	20	M 30 x 2	26,5	44,5	37,0	27	36	EVW-S-20-OMD
400	25	M 36 x 2	30,0	50,0	42,0	36	46	EVW-S-25-OMD
400	30	M 42 x 2	35,5	55,0	49,0	41	50	EVW-S-30-OMD
250	38	M 52 x 2	41,0	63,0	57,0	50	60	EVW-S-38-OMD