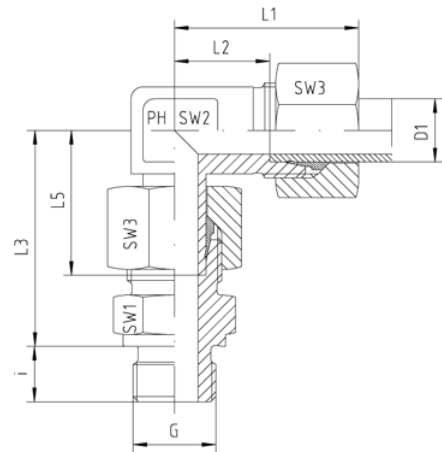
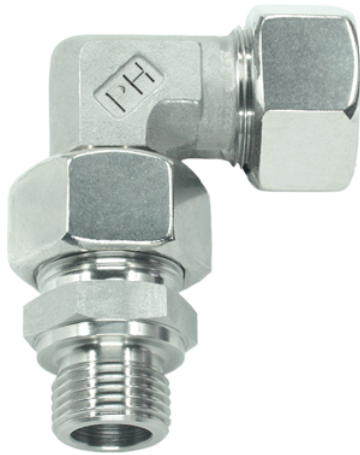


## Rubrik 8.216

### Metrisch - Zylindrisch - Vormontiert - Standard



Einstellbare Winkel-Verschraubungen Einsteckausführung - Vormontiert Einschraubgewinde: Metrisches Feingewinde - Zylindrisch Abdichtung durch Dichtkante Form B Der Anschluss ist vormontiert. Die Fertigmontage erfolgt im Stutzen mit ca. 1/2 Umdrehung der Ü

Druck	Rohr A.D.	Gewinde	Ca. Maße								Bestellzeichen
PN	D1	G	L1	L2	L3	L5	i	SW1	SW2	SW3	

#### Reihe L

315	6	M 10 x 1	27	12,0	34,5	26,0	8	14	12	14	EVW-L-06-M 10x1
315	8	M 12 x 1,5	29	14,0	37,5	27,5	12	17	12	17	EVW-L-08-M 12x1,5
315	10	M 14 x 1,5	30	15,0	40,0	29,0	12	19	14	19	EVW-L-10-M 14x1,5
315	12	M 16 x 1,5	32	17,0	42,0	29,5	12	22	17	22	EVW-L-12-M 16x1,5
315	15	M 18 x 1,5	36	21,0	46,0	32,5	12	24	19	27	EVW-L-15-M 18x1,5
315	18	M 22 x 1,5	40	23,5	50,0	35,5	14	27	24	32	EVW-L-18-M 22x1,5
160	22	M 26 x 1,5	44	27,5	55,0	38,5	16	32	27	36	EVW-L-22-M 26x1,5
160	28	M 33 x 2	47	30,5	61,0	43,5	18	41	36	41	EVW-L-28-M 33x2
160	35	M 42 x 2	56	34,5	71,5	54,0	20	50	41	50	EVW-L-35-M 42x2
160	42	M 48 x 2	63	40,0	75,0	56,0	22	55	50	60	EVW-L-42-M 48x2

#### Reihe S

630	6	M 12 x 1,5	31	16,0	40,0	27,0	12	17	12	17	EVW-S-06-M 12x1,5
630	8	M 14 x 1,5	32	17,0	42,5	27,5	12	19	14	19	EVW-S-08-M 14x1,5
630	10	M 16 x 1,5	34	17,5	45,0	30,0	12	22	17	22	EVW-S-10-M 16x1,5
630	12	M 18 x 1,5	38	21,5	48,0	31,0	12	24	17	24	EVW-S-12-M 18x1,5
630	14	M 20 x 1,5	40	22,0	54,0	35,0	14	27	19	27	EVW-S-14-M 20x1,5
400	16	M 22 x 1,5	43	24,5	55,0	36,5	14	27	24	30	EVW-S-16-M 22x1,5

400	20	M 27 x 2	48	26,5	65,0	44,5	16	32	27	36	EVW-S-20-M 27x2
400	25	M 33 x 2	54	30,0	73,0	50,0	18	41	36	46	EVW-S-25-M 33x2
400	30	M 42 x 2	62	35,5	78,5	55,0	20	50	41	50	EVW-S-30-M 42x2
250	38	M 48 x 2	72	41,0	89,0	63,0	22	55	50	60	EVW-S-38-M 48x2