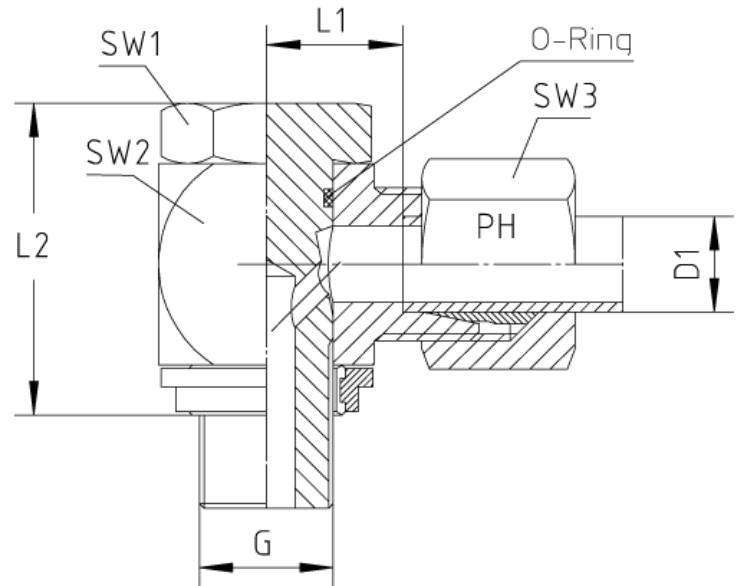


## Rubrik 8.186

### Whitworth - Zylindrisch - WDS - Standard



Winkel-Schwenkverschraubungen Für Einschraubloch mit Eindrehung schmal nach ISO 1179 Hohlschraube muss vor der Montage geschmiert werden (siehe Allgemeine Informationen Rubrik 1) Mit gekammerter Weichdichtung - FKM - Rubrik 8.280 Einschraubgewinde G:

Druck	Rohr A.D.	Gewinde	Ca. Maße						Bestellzeichen
			L1	L2	SW1	SW2	SW3		
PN	D1	G							
<b>Reihe LL</b>									
100	4	G 1/8"	11,0	24	17	18	10	WHV-LL-04-G 1/8"-WDS	
100	6	G 1/8"	11,5	24	17	18	12	WHV-LL-06-G 1/8"-WDS	
100	8	G 1/8"	11,5	24	17	18	14	WHV-LL-08-G 1/8"-WDS	
<b>Reihe L</b>									
500	6	G 1/8"	12,0	24	17	18	14	WHV-L-06-G 1/8"-WDS	
400	8	G 1/4"	14,5	30	19	22	17	WHV-L-08-G 1/4"-WDS	
350	10	G 1/4"	15,5	30	19	22	19	WHV-L-10-G 1/4"-WDS	
350	10	G 3/8"	17,5	35	24	27	19	WHV-L-10-G 3/8"-WDS	
350	12	G 1/4"	15,5	30	19	22	22	WHV-L-12-G 1/4"-WDS	
350	12	G 3/8"	18,0	36	24	27	22	WHV-L-12-G 3/8"-WDS	
315	12	G 1/2"	21,5	45	30	32	22	WHV-L-12-G 1/2"-WDS	
315	15	G 1/2"	21,5	45	30	32	27	WHV-L-15-G 1/2"-WDS	
315	18	G 1/2"	21,0	45	30	32	32	WHV-L-18-G 1/2"-WDS	
200	22	G 3/4"	27,5	53	36	40	36	WHV-L-22-G 3/4"-WDS	

200	28	G 1"	32,0	66	46	50	41	WHV-L-28-G 1"-WDS
200	35	G 1 1/4"	36,0	76	55	60	50	WHV-L-35-G 1 1/4"-WDS
200	42	G 1 1/2"	40,5	87	60	70	60	WHV-L-42-G 1 1/2"-WDS

**Reihe S**

500	6	G 1/4"	16,5	30	19	22	17	WHV-S-06-G 1/4"-WDS
450	8	G 1/4"	16,5	30	19	22	19	WHV-S-08-G 1/4"-WDS
400	10	G 1/4"	16,5	30	19	22	22	WHV-S-10-G 1/4"-WDS
400	10	G 3/8"	18,5	36	24	27	22	WHV-S-10-G 3/8"-WDS
400	12	G 3/8"	18,5	36	24	27	24	WHV-S-12-G 3/8"-WDS
400	14	G 1/2"	22,5	45	30	32	27	WHV-S-14-G 1/2"-WDS
400	16	G 1/2"	22,0	45	30	32	30	WHV-S-16-G 1/2"-WDS
400	20	G 3/4"	26,5	53	36	40	36	WHV-S-20-G 3/4"-WDS
250	25	G 1"	31,5	66	46	50	46	WHV-S-25-G 1"-WDS
250	30	G 1 1/4"	37,0	76	55	60	50	WHV-S-30-G 1 1/4"-WDS
250	38	G 1 1/2"	41,5	87	60	70	60	WHV-S-38-G 1 1/2"-WDS