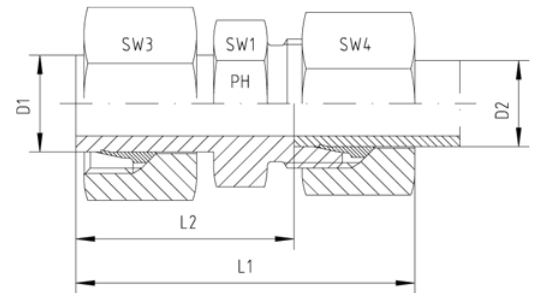
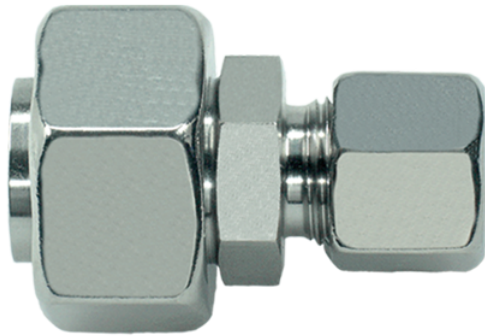


## Rubrik 8.260

### Konus-Reduzieranschlüsse - Standard



Anschluss D1 ist vormontiert. Die Fertigmontage erfolgt im Stutzen mit ca. 1/2 Umdrehung der Überwurfmutter über den Punkt des deutlich spürbaren Kraftanstieges.

Druck	Rohr A.D.		Ca. Maße					Bestellzeichen
	D1	D2	L1	L2	SW1	SW3	SW4	

#### Reihe LL

100	6	4	35,0	23,0	10	12	10	KOR-LL-06/04
-----	---	---	------	------	----	----	----	--------------