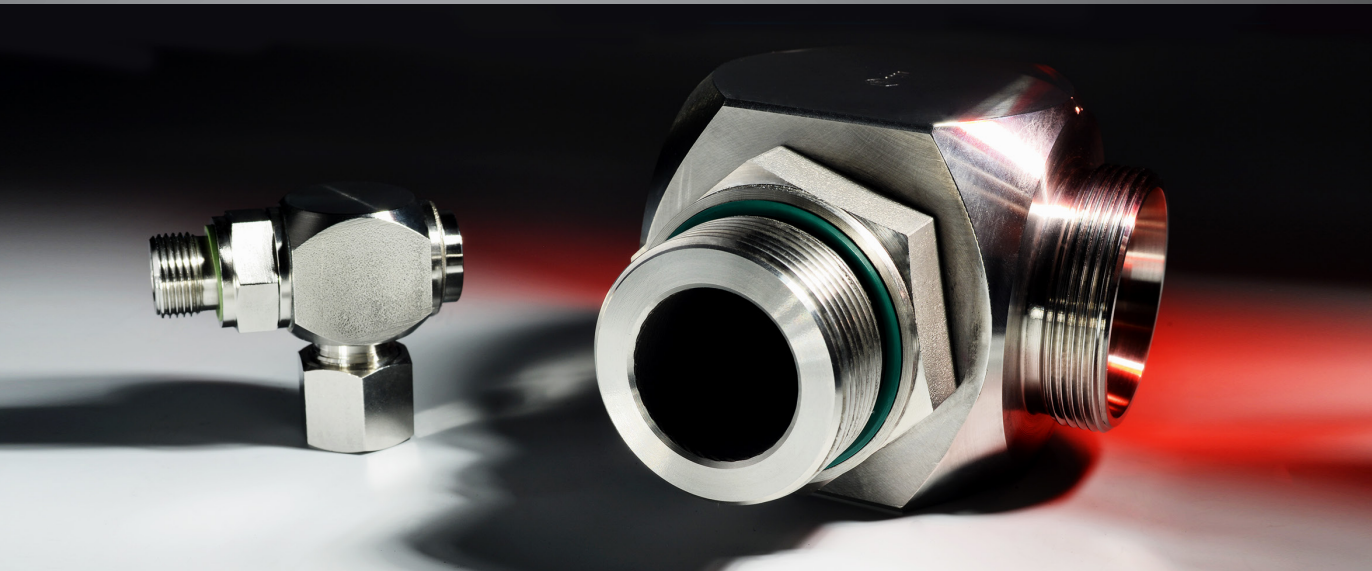




EDELSTAHL / STAINLESS STEEL  
VERBINDUNGSTECHNIK  
FLUID CONNECTORS

## Winkel-Drehverschraubungen Elbow Rotary Couplings







## WINKEL-DREHVERSCHRAUBUNGEN ELBOW ROTARY COUPLINGS

Produktgruppen	Product-Groups	Seite / Page
<b>Anwendung</b>	<b>Application</b>	11.2-11.3
<b>DGWE - Winkel - Drehverschraubungen</b>	<b>DGWE - Rotary - Couplings</b>	
DGWE - Whitworth - Zylindrisch - Standard	DGWE - BSP - Parallel - Standard	11.4
DGWE - Whitworth - Zylindrisch - SC	DGWE - BSP - Parallel - SC	11.5
DGWE - Whitworth - Zylindrisch - OMD	DGWE - BSP - Parallel - OMD	11.6



**Standard** = Überwurfmutter blank / Tube nuts are supplied unplated  
**SC** = Überwurfmutter bis Größe 12-S ist gleitbeschichtet / Tube nuts until size 12-L are supplied chemical plated  
= Überwurfmutter ab Größe 12-S ist mit versilbertem Gewinde / Tube nuts from size 12-S are supplied with silver plated thread  
**OMD** = Verschraubung ohne Überwurfmutter und Schneidring am Außengewinde / Couplings are supplied without nut and cutting ring at male thread

Drehverschraubungen sind Verbindungselemente für die Übertragung von Schwenk- und Drehbewegungen mit geringer Winkelgeschwindigkeit zwischen Aggregaten und Leitungen. Die Verbindungen sind wartungsfrei, ohne Leckverluste und haben niedrige Anlaufdrehmomente.

**Hinweis:**

Zum Ausgleich jeder Fluchtungsungenauigkeit wird die Verwendung eines flexiblen Anschlusses dringend empfohlen. Die Lebensdauer der Dichtelemente ist abhängig vom Betriebsdruck, der Gleitgeschwindigkeit und dem Medium. Die Drehverschraubungen sind nur für schmierende Medien geeignet.

Temperatur -15°C bis +100°C.

Andere Anschlussarten und Dichtungskombinationen auf Anfrage.



Swivel banjos are designed to connect rigid tube to equipment for transmission of swivelling movement and rotation at low angular velocity. These couplings have a low starting torque, are leak free and require no maintenance.

**Note:**

To compensate any misalignment, the use of a flexible connection is recommended. Life of the sealing elements is dependent upon operating pressure, turning speed and medium.

These rotary couplings are only usable for lubricating media.

Temperature: -15°C to +100°C

Other connections and sealing combinations on request.

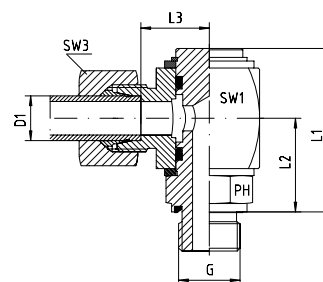
# DGWE - WINKEL - DREHVERSCHRAUBUNGEN

## DGWE - ROTARY - COUPLINGS



EDELSTAHL / STAINLESS STEEL  
VERBINDUNGSTECHNIK  
FLUID CONNECTORS

Winkel-Drehverschraubungen  
Einschraubgewinde G:  
Whitworth-Rohrgewinde - Zylindrisch  
Einschraubgewinde G: Metrisch - Zylindrisch  
Ausführung: Gehäuse aus Vierkantstahl  
Dichtungskombination:  
O-Ring + wd = FPM  
Stützring = PTFE



Elbow Rotary Couplings  
Thread G: BSP - Parallel  
Thread G: Metric - Parallel  
Construction: Bodies made from Steel Bar  
Sealing Combination:  
O-ring + wd = FPM  
Backing Ring = PTFE

### Reihe / Series L

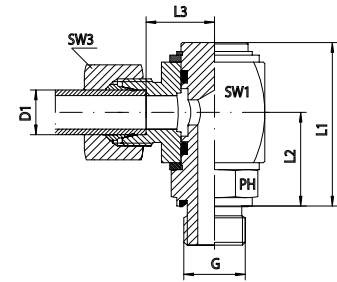
Druck Pressure	Rohr A.D. Tube O.D.		Ca. Maße Approx. Dimensions					Bemerkungen Notes	Bestellzeichen Order-Code
	D1	G	L1	L2	L3	SW1	SW3		
250	6	1/8"	47,0	26,5	16,5	27	14		DGWE-L-06-G 1/8"-wd
250	6	1/4"	47,5	26,5	16,5	27	14		DGWE-L-06-G 1/4"-wd
250	6	3/8"	47,5	26,5	16,5	27	14		DGWE-L-06-G 3/8"-wd
250	8	1/4"	47,5	26,5	16,5	27	17		DGWE-L-08-G 1/4"-wd
250	8	3/8"	47,5	26,5	16,5	27	17		DGWE-L-08-G 3/8"-wd
250	10	1/4"	47,5	26,5	17,5	27	19		DGWE-L-10-G 1/4"-wd
250	10	3/8"	47,5	26,5	17,5	27	19		DGWE-L-10-G 3/8"-wd
250	12	1/4"	47,5	26,5	17,5	27	22		DGWE-L-12-G 1/4"-wd
250	12	3/8"	47,5	26,5	17,5	27	22		DGWE-L-12-G 3/8"-wd
250	12	1/2"	58,5	33,5	23,0	36	22		DGWE-L-12-G 1/2"-wd
250	15	1/2"	58,5	33,5	24,0	36	27		DGWE-L-15-G 1/2"-wd
160	18	1/2"	58,5	33,5	23,5	36	32		DGWE-L-18-G 1/2"-wd
160	22	3/4"	66,0	38,0	27,5	41	36		DGWE-L-22-G 3/4"-wd
100	28	1"	72,0	42,5	29,5	46	41		DGWE-L-28-G 1"-wd
100	35	1 1/4"	92,5	52,0	39,5	65	50		DGWE-L-35-G 1 1/4"-wd
100	42	1 1/2"	102,0	56,0	42,0	75	60		DGWE-L-42-G 1 1/2"-wd

### Reihe / Series S

Druck Pressure	Rohr A.D. Tube O.D.		Ca. Maße Approx. Dimensions					Bemerkungen Notes	Bestellzeichen Order-Code
	D1	G	L1	L2	L3	SW1	SW3		
400	6	1/4"	47,5	26,5	18,5	27	17		DGWE-S-06-G 1/4"-wd
400	6	3/8"	47,5	26,5	18,5	27	17		DGWE-S-06-G 3/8"-wd
400	8	1/4"	47,5	26,5	18,5	27	19		DGWE-S-08-G 1/4"-wd
400	8	3/8"	47,5	26,5	18,5	27	19		DGWE-S-08-G 3/8"-wd
400	10	1/4"	47,5	26,5	18,0	27	22		DGWE-S-10-G 1/4"-wd
400	10	3/8"	47,5	26,5	18,0	27	22		DGWE-S-10-G 3/8"-wd
400	12	3/8"	47,5	26,5	18,0	27	24		DGWE-S-12-G 3/8"-wd
400	14	1/2"	58,5	33,5	25,0	36	27		DGWE-S-14-G 1/2"-wd
400	16	1/2"	58,5	33,5	24,5	36	30		DGWE-S-16-G 1/2"-wd
250	20	3/4"	66,0	38,0	26,5	41	36		DGWE-S-20-G 3/4"-wd
250	25	1"	72,0	42,5	29,0	46	46		DGWE-S-25-G 1"-wd
250	30	1 1/4"	92,5	52,0	38,5	65	50		DGWE-S-30-G 1 1/4"-wd
250	38	1 1/2"	102,0	56,0	43,5	75	60		DGWE-S-38-G 1 1/2"-wd
400	16	M 22 x 1,5	58,5	33,5	24,5	36	30		DGWE-S-16-M 22x1,5-wd
250	20	M 27 x 2	66,0	38,0	26,5	41	36		DGWE-S-20-M 27x2-wd



Winkel-Drehverschraubungen  
Einschraubgewinde G:  
Whitworth-Rohrgewinde - Zylindrisch  
Einschraubgewinde G: Metrisch - Zylindrisch  
Ausführung: Gehäuse aus Vierkantstahl  
Dichtungskombination:  
O-Ring + wd = FPM  
Stützring = PTFE



Elbow Rotary Couplings  
Thread G: BSP - Parallel  
Thread G: Metric - Parallel  
Construction: Bodies made from Steel Bar  
Sealing Combination:  
O-ring + wd = FPM  
Backing Ring = PTFE

Reihe / Series L

Druck Pressure	Rohr A.D. Tube O.D.	G	Ca. Maße Approx. Dimensions					Bemerkungen Notes	Bestellzeichen Order-Code
			L1	L2	L3	SW1	SW3		
PB	D1	G	L1	L2	L3	SW1	SW3		
250	6	1/8"	47,0	26,5	16,5	27	14		DGWE-L-06-G 1/8"-wd-SC
250	6	1/4"	47,5	26,5	16,5	27	14		DGWE-L-06-G 1/4"-wd-SC
250	6	3/8"	47,5	26,5	16,5	27	14		DGWE-L-06-G 3/8"-wd-SC
250	8	1/4"	47,5	26,5	16,5	27	17		DGWE-L-08-G 1/4"-wd-SC
250	8	3/8"	47,5	26,5	16,5	27	17		DGWE-L-08-G 3/8"-wd-SC
250	10	1/4"	47,5	26,5	17,5	27	19		DGWE-L-10-G 1/4"-wd-SC
250	10	3/8"	47,5	26,5	17,5	27	19		DGWE-L-10-G 3/8"-wd-SC
250	12	1/4"	47,5	26,5	17,5	27	22		DGWE-L-12-G 1/4"-wd-SC
250	12	3/8"	47,5	26,5	17,5	27	22		DGWE-L-12-G 3/8"-wd-SC
250	12	1/2"	58,5	33,5	23,0	36	22		DGWE-L-12-G 1/2"-wd-SC
250	15	1/2"	58,5	33,5	24,0	36	27		DGWE-L-15-G 1/2"-wd-SC
160	18	1/2"	58,5	33,5	23,5	36	32		DGWE-L-18-G 1/2"-wd-SC
160	22	3/4"	66,0	38,0	27,5	41	36		DGWE-L-22-G 3/4"-wd-SC
100	28	1"	72,0	42,5	29,5	46	41		DGWE-L-28-G 1"-wd-SC
100	35	1 1/4"	92,5	52,0	39,5	65	50		DGWE-L-35-G 1 1/4"-wd-SC
100	42	1 1/2"	102,0	56,0	42,0	75	60		DGWE-L-42-G 1 1/2"-wd-SC

Reihe / Series S

Druck Pressure	Rohr A.D. Tube O.D.	G	Ca. Maße Approx. Dimensions					Bestellzeichen Order-Code	
			L1	L2	L3	SW1	SW3		
PB	D1	G	L1	L2	L3	SW1	SW3		
400	6	1/4"	47,5	26,5	18,5	27	17		DGWE-S-06-G 1/4"-wd-SC
400	6	3/8"	47,5	26,5	18,5	27	17		DGWE-S-06-G 3/8"-wd-SC
400	8	1/4"	47,5	26,5	18,5	27	19		DGWE-S-08-G 1/4"-wd-SC
400	8	3/8"	47,5	26,5	18,5	27	19		DGWE-S-08-G 3/8"-wd-SC
400	10	1/4"	47,5	26,5	18,0	27	22		DGWE-S-10-G 1/4"-wd-SC
400	10	3/8"	47,5	26,5	18,0	27	22		DGWE-S-10-G 3/8"-wd-SC
400	12	3/8"	47,5	26,5	18,0	27	24		DGWE-S-12-G 3/8"-wd-SC
400	14	1/2"	58,5	33,5	25,0	36	27		DGWE-S-14-G 1/2"-wd-SC
400	16	1/2"	58,5	33,5	24,5	36	30		DGWE-S-16-G 1/2"-wd-SC
250	20	3/4"	66,0	38,0	26,5	41	36		DGWE-S-20-G 3/4"-wd-SC
250	25	1"	72,0	42,5	29,0	46	46		DGWE-S-25-G 1"-wd-SC
250	30	1 1/4"	92,5	52,0	38,5	65	50		DGWE-S-30-G 1 1/4"-wd-SC
250	38	1 1/2"	102,0	56,0	43,5	75	60		DGWE-S-38-G 1 1/2"-wd-SC
400	16	M 22 x 1,5	58,5	33,5	24,5	36	30		DGWE-S-16-M 22x1,5-wd-SC
250	20	M 27 x 2	66,0	38,0	26,5	41	36		DGWE-S-20-M 27x2-wd-SC

# DGWE - WINKEL - DREHVERSCHRAUBUNGEN

## DGWE - ROTARY - COUPLINGS



EDELSTAHL / STAINLESS STEEL  
VERBINDUNGSTECHNIK  
FLUID CONNECTORS

Winkel-Drehverschraubungen  
Einschraubgewinde G:  
Whitworth-Rohrgewinde - Zylindrisch  
Einschraubgewinde G: Metrisch - Zylindrisch  
Ausführung: Gehäuse aus Vierkantstahl  
Dichtungskombination:  
O-Ring + wd = FPM  
Stützring = PTFE



Elbow Rotary Couplings  
Thread G: BSP - Parallel  
Thread G: Metric - Parallel  
Construction: Bodies made from Steel Bar  
Sealing Combination:  
O-ring + wd = FPM  
Backing Ring = PTFE

### Reihe / Series L

Druck Pressure	Rohr A.D. Tube O.D.		Bemerkungen Notes	Bestellzeichen Order-Code
PB	D1	G		
250	6	1/8"		DGWE-L-06-G 1/8"-wd-OMD
250	6	1/4"		DGWE-L-06-G 1/4"-wd-OMD
250	6	3/8"		DGWE-L-06-G 3/8"-wd-OMD
250	8	1/4"		DGWE-L-08-G 1/4"-wd-OMD
250	8	3/8"		DGWE-L-08-G 3/8"-wd-OMD
250	10	1/4"		DGWE-L-10-G 1/4"-wd-OMD
250	10	3/8"		DGWE-L-10-G 3/8"-wd-OMD
250	12	1/4"		DGWE-L-12-G 1/4"-wd-OMD
250	12	3/8"		DGWE-L-12-G 3/8"-wd-OMD
250	12	1/2"		DGWE-L-12-G 1/2"-wd-OMD
250	15	1/2"		DGWE-L-15-G 1/2"-wd-OMD
160	18	1/2"		DGWE-L-18-G 1/2"-wd-OMD
160	22	3/4"		DGWE-L-22-G 3/4"-wd-OMD
100	28	1"		DGWE-L-28-G 1"-wd-OMD
100	35	1 1/4"		DGWE-L-35-G 1 1/4"-wd-OMD
100	42	1 1/2"		DGWE-L-42-G 1 1/2"-wd-OMD

### Reihe / Series S

Druck Pressure	Rohr A.D. Tube O.D.		Bemerkungen Notes	Bestellzeichen Order-Code
PB	D1	G		
400	6	1/4"		DGWE-S-06-G 1/4"-wd-OMD
400	6	3/8"		DGWE-S-06-G 3/8"-wd-OMD
400	8	1/4"		DGWE-S-08-G 1/4"-wd-OMD
400	8	3/8"		DGWE-S-08-G 3/8"-wd-OMD
400	10	1/4"		DGWE-S-10-G 1/4"-wd-OMD
400	10	3/8"		DGWE-S-10-G 3/8"-wd-OMD
400	12	3/8"		DGWE-S-12-G 3/8"-wd-OMD
400	14	1/2"		DGWE-S-14-G 1/2"-wd-OMD
400	16	1/2"		DGWE-S-16-G 1/2"-wd-OMD
250	20	3/4"		DGWE-S-20-G 3/4"-wd-OMD
250	25	1"		DGWE-S-25-G 1"-wd-OMD
250	30	1 1/4"		DGWE-S-30-G 1 1/4"-wd-OMD
250	38	1 1/2"		DGWE-S-38-G 1 1/2"-wd-OMD
400	16	M 22 x 1,5		DGWE-S-16-M 22x1,5-wd-OMD
250	20	M 27 x 2		DGWE-S-20-M 27x2-wd-OMD